

譲ることも受取ることも未来の地球のため
フードシェアリング

食品 提供

ご家庭などで食べきれずに
余っている食品を役立てませんか？

ご家庭で食べられずに捨てられる食品は年間244万トンも
あります。
まだおいしく食べられるにもかかわらず、そのままと廃棄
される確率の高い食品を必要としている方へつなぎ、無駄な
廃棄をなくす取り組みです。



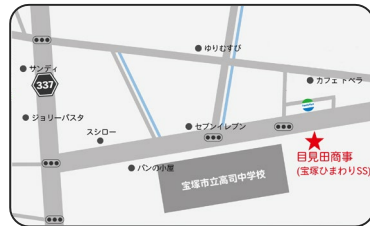
のお願い

回収場所

回収期間：2024年 8月1日(木)～31日(土)

宝塚ひまわり サービスステーション (目見田商事)

受付時間／8:00～18:00
木曜日・第二水曜日は除く
〒665-0051 宝塚市高司2-16-15



■食品の一例

レトルト・缶詰・のり・お茶漬け
お菓子・調味料・お米

平林寺 成福院

受付時間／5:00～20:00
〒665-0034
兵庫県宝塚市小林1丁目2-18



■引き取れないもの



HPはこちら

公式Instagram



認定NPO法人 宝塚NPOセンター 0797-85-7766

火～土曜日9:00～18:00
※祝日・お盆8/13～15を除く
〒665-0845
宝塚市栄町2-1-1 ソリオ1-3階

※宝塚NPOセンターでは、
随時受付しております。



主催：認定NPO法人宝塚NPOセンター
後援：宝塚市



※当事業は「ひょうごボランティア基金・地域づくり活動NPO事業助成金」を受けて実施しています。

次回配布会予告

9/4(水) (1部)16:00～/(2部)18:00～

宝塚市立男女共同参画センターエルにて(宝塚市栄町2-1-2 ソリオ2-4F)